

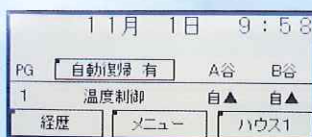
# ハウス自動開閉装置

## SF Neo

環境モニタリング対応  
複合制御対応

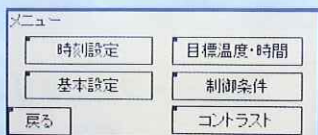
### 1.基本画面

動作状況を表示します。



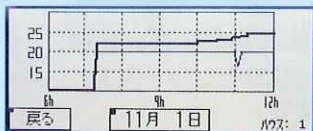
### 2.メニュー画面

時計合わせ、目標温度や開閉に必要な条件を入力する画面です。



### 3.温度グラフ画面

ハウスの過去1週間分の温度グラフを表示します。



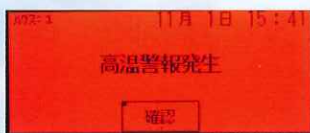
### 4.最高・最低温度画面

ハウスの過去1週間分の最高・最低温度を表示します。

最高・最低温度		07: 1
最高	11月 1日	
最低	15:26	26.0℃
	8:50	22.0℃

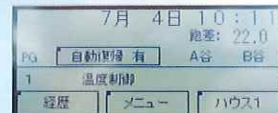
### 5.異常・警報画面

異常・警報が発生した場合、原因を文字でスクロール表示します。警報出力



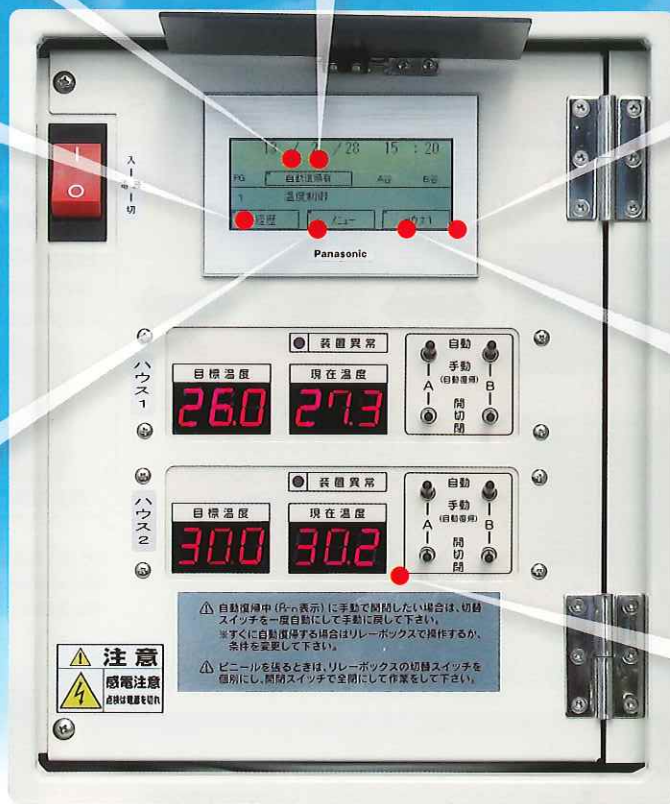
### 6.飽差表示

湿度センサーをつけると基本画面で飽差を見られます。



### 7.温度・湿度表示

屋間でも見やすいデジタルで目標温度と現在温度・湿度を常時表示します。(湿度はオプション・交互表示)



(写真は2系統)

## 特徴

#### 目標温度

温度プログラムを1時間ごとに設定でき、これを4パターン登録できます。

#### 左右別制御

目標温度に合わせ左右のモーターが別々に開閉します。また、左は自動、右は手動など別々の操作もできます。

#### 自動復帰

自動への切替を忘れていた場合でも温度警報や雨、時間により自動運転に戻ります。

#### 温・湿度センサー

屋外用を設置することも可能です。湿度センサー設置により飽差の表示が可能です。

#### 開幅調整

秒数による開幅調整が可能です。左右別々の幅調整もできます。(モーターでの制限以内) 1日3回の開幅別設定も可能です。

#### 温度段階制御

天窓モーターを制御する時に使います。(目標温度は最大24プログラム)

#### 蒸込換気

冬季の蒸し込みや強風の時に、通常の開幅を段階的に制限をかけ少しずつ温度・湿度を下げる事が可能です。

#### 強制換気

1日4回設定した時間や湿度で換気を行います。(雨センサー優先・換気窓閉鎖の時)

#### 目標温度補正

目標温度の切り替わりをスムーズに行います。

#### リセット機能

定周期(30分単位で3時間まで)開閉させビニールシートの粘着を防止や開幅のズレをリセットします。

#### 谷シート待機動作

谷シートの上部から任意の位置で開幅を待機させることができます。

#### 安全対策

異常高温による全開動作、温度センサーや時計が壊れたときの自動制御、プザーによるお知らせ。

#### 風制御

オプションの風センサーを取り付けると風向・風速により左右の開閉幅を制御できます。

#### 遠隔操作

条件値の変更や開閉操作が出来ます。(グリーンラボ接続時)

#### 中2重向け制御

遮光制御や湿度制御が可能。

#### 外部インターフェイス

データバックアップ(USB) モバイル操作(WiFi)

# モーター

## ACモーター

モーター本体



非常軸部

小型軽量モーターの本体に各種アダプターを取り付けることにより様々な使い方に対応します。停電時には電動ドライバーを使ってモーターを動かす為の非常軸が付いていますので安心です。

## サンパワーモーター (DC)



低価格なDCモーターです。中2重や外遮光の開閉に使います。

(写真はガイドローラー付)



## グリーンラボ

グリーンラボ親機



3G回線



クラウドシステム

## 環境データモニタリング及び遠隔操作

インターネット



パソコン・スマホ・タブレット

データの確認・分析  
遠隔操作  
(複合制御BOXの直接操作も可)  
制御条件の設定

## ハウス自動開閉システム

開閉制御出力及びセンサー入力  
(最大4系統まで)

開閉制御対象

外谷、サイド  
中2重3重等

屋内センサー

温度センサー  
湿度センサー(オプション)

屋外センサー

雨センサー  
風センサー(オプション)  
温度センサー(オプション)

(上記データをモニタリング出来ます) リレーボックス



モーター



モニタリングと  
遠隔操作

複合制御対応  
自動開閉制御盤



制御

連動

WiFi (オプション)

## モバイル操作

(パソコン・スマホ・タブレット)

データの確認  
制御条件の設定



## 複合制御システム

複合制御出力及びセンサー入力  
(最大4系統まで)

複合制御ボックス(制御8出力、センサー8入力)  
(1系統2台まで、最大制御116出力、センサー16入力)



複合制御ボックス

複合制御対象

循環扇 細霧制御  
灌水 光合成促進装置  
カーテン 天窓 暖房機  
ヒートポンプ等

複合制御BOXの直接操作

※仕様は予告無く変更する場合があります。

・複合制御対応自動開閉制御盤はH28/7月発売予定

・複合制御ボックスはH28/10月発売予定

## リレーボックス



ACモーター用  
リレーボックス

モーターごとの個別スイッチを取り付けていますのでモーターを手元で個別に開閉させることが出来ます。モーターごとにリセットボタン(安全装置)が付いています。



サンパワーモーター用  
リレーボックス

※お断りなく仕様を変更することがありますので、御了承下さい。

AC モーター 仕様	電源	3相AC200V 50/60Hz
	消費電力	80W (定格出力50W)
	サイズ	90W×195H×170D
サンパワー モーター 仕様	電源	DC24V
	消費電力	48W
	サイズ	92W×143H×140
SF Neo 制御盤仕様	電源	単相AC200V 50/60Hz
	消費電力	15W
	サイズ	300W×350H×150D (1系統2系統共通) 300W×450H×150D (3系統4系統共通)

■発売元 **サンクール**  
サンクールシステム株式会社

本社 〒880-1103 宮崎県東諸県郡国富町嵐田828番地  
TEL.0985-75-1322 FAX.0985-75-1323  
HP: www.suncool.co.jp E-mail: mail@suncool.co.jp

[福岡営業所] 〒833-0014 福岡県筑後市大字尾島594-1  
TEL.090-9839-7599 FAX.0942-65-5608

[鹿児島営業所] 〒893-0032 鹿児島県鹿屋市川西町4364-2  
TEL.090-9839-8862 FAX.0994-43-2092

お問い合わせ フリーダイヤル ☎ 0120-410-396

■お問い合わせ